

# JCB 535.95



## SOLLEVATORE TELESCOPICO FRONTALE



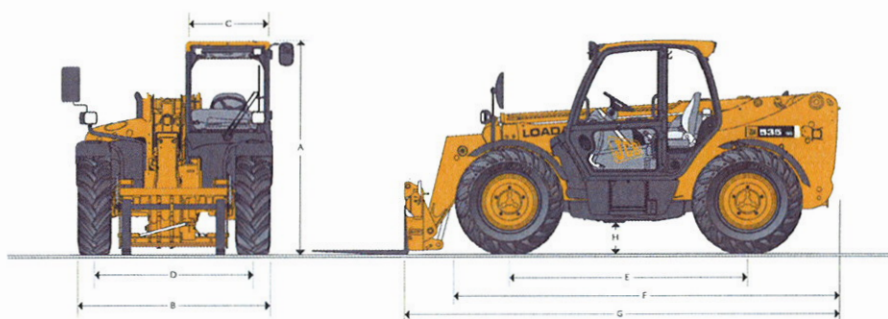
### PUNTI DI FORZA

- ✓ *Macchina stabilizzata, altamente manovrabile e versatile.*
- ✓ *Comandi a doppia leva di semplice impiego.*
- ✓ *Indicatore di carico posizionato a livello degli occhi.*
- ✓ *Piastra portaforche autolivellante compatibile per una vasta gamma di accessori.*

### CARATTERISTICHE STANDARD

- Portata massima 3500 Kg**
- Altezza massima 9,5 m**
- 3 modalità di sterzata con allineamento ruote automatico**

### DIMENSIONI



A	Altezza massima	m	2,49
B	Larghezza ai pneumatici	m	2,29
C	Larghezza interna cabina	m	0,94
D	Carreggiata anteriore	m	1,87
E	Passo	m	2,75
F	Lunghezza ai pneumatici	m	4,38
G	Lunghezza al Q-fit	m	4,99
H	Altezza libera da terra	m	0,40
	Raggio di volta ai pneumatici	m	3,70
	Peso operativo	kg	8.200
	Peso operativo con SWAY	kg	8.250
	Pneumatici	m	15.5/25 12PR

RISPONDE ALLE  
NORMATIVE:



# JCB 535.95

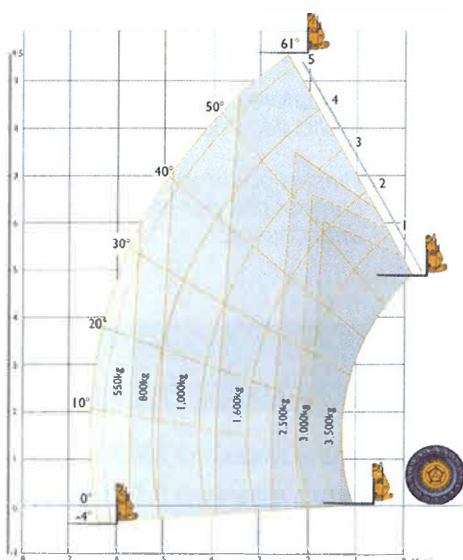
## SOLLEVATORE TELESCOPICO FRONTALE

ALTEZZA MAX 9,5 M.

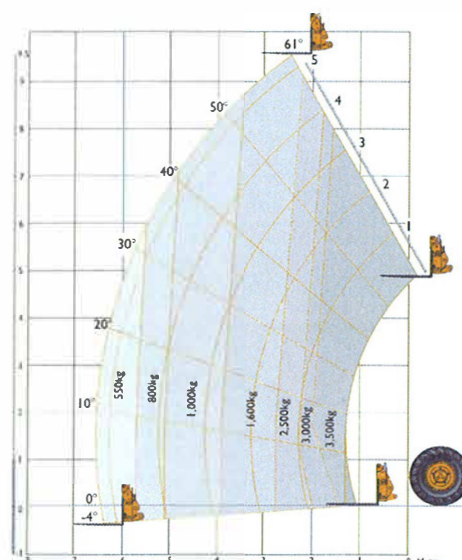
### CARATTERISTICHE STANDARD

<b>Motore</b>	Diesel Low Emission, turbo 4 cilindri raffreddado ad acqua	<b>Valvole di sicurezza</b>	montate su cilindri di inclinazione, sollev. e sfilo
<b>Trasmissione</b>	Powershift a 4 velocità AV/AR	<b>Cabina</b>	Deluxe, insonorizzata, comandi a leva
<b>Trazione</b>	4x4 permanente	<b>Sterzo</b>	idrostatico con pompa ad ingranaggi, 3 mod.
<b>Freni</b>	multidisco (di servizio); a disco (stazionam.)	<b>Impianto elettrico</b>	12 V; accumulatore 92 A/h - alternat. 65 A
<b>Braccio e telaio</b>	braccio in acciaio e telaio in acciaio	<b>Impianto idraulico</b>	ad ingranaggi a doppio corpo
<b>Serbatoio combustibile</b>	125 litri	<b>Pneumatici</b>	15.5 25 12PR
<b>Serbatoio idraulico</b>	113 litri	<b>Velocità</b>	31 Km/h

PRESTAZIONI 535-95



PRESTAZIONI - 535-95 SWAY



Con livellamento telaio (Sway)

### PRESTAZIONI

		535-95	535-95 SWAY
Portata massima	Kg	3500	3500
Portata alla massima altezza	Kg	1600	1600
Portata al massimo sbraccio	Kg	550	550
Altezza di sollevamento	m	9,5	9,50
Sbraccio alla massima altezza	m	2,43	2,43
Sbraccio massimo in avanti	m	6,52	6,52
Sbraccio con carico di 1 ton	m	5,08	5,08
Altezza di scarico	m	8,78	8,78

secondo le prove di stabilità EN 1459 allegato B

GV3.it  **VENPA**

PER INFORMAZIONI

[www.gv3.it](http://www.gv3.it) |    